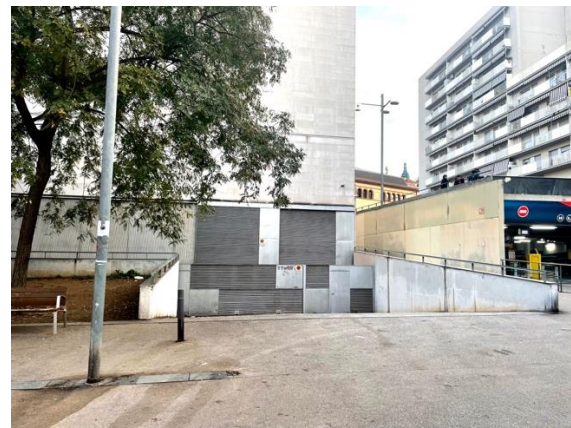


INSTITUT DEL TEATRE. SEU BARCELONA. SALA SCANNER. RIDER TÈCNIC.

Versió	Autoria	Data
02	UGEE/SSCC	20/10/2024

1. INFORMACIÓ GENERAL

Contacte	Unitat de Gestió d'Espais Escènics - ugee@institutdelteatre.cat Oriol Partagàs Muñoz - partagasmu@institutdelteatre.cat
Adreça de l'edifici	Plaça Margarida Xirgu s/n C.P. 08004 https://goo.gl/maps/FhVxEytGwojsuX4r7
Accés de càrrega	C/ França Xica, 35 C.P. 08004 https://goo.gl/maps/id6kzkwKcbP5xFiz5



Distància fins escenari	50 m.
Moll de càrrega	Es descarrega a peu pla a l'interior de l'edifici
Parking per a camions	No disponible a les instal·lacions.
Tipologia d'espai escènic	Espai apaïsat amb graderia instal·lada a la italiana. Un espai flanquejat amb draperia penjada, anomenat "calaix", fa les funcions de backstage a un costat.

	Sense escenari segregat.
Aforament	<p>73 localitats.</p> <p>Localitats per a cadires de rodes a peu de graderia, amb accés amb ascensor des de Pl. Margarida Xirgu. o des de França Xica.</p>
Camerinos	No disposa de camerinos
Dimensions de l'escenari	<ul style="list-style-type: none"> • Ample: <ul style="list-style-type: none"> ○ 9000 mm. (amb calaix) ○ 12000 mm. (sense calaix) • Fons des de graderia: <ul style="list-style-type: none"> ○ 5000 mm. (amb calaix) ○ 5000 mm. (sense calaix) • Alçada: <ul style="list-style-type: none"> ○ Paret de fons 5560 mm. ○ Terra a sostre 5800 mm. ○ Terra a graella 5500 mm.
Pendent de l'escenari	0%
Terra d'escena	Terra flotant. Fusta pintada en negre (es pot clavar)

2. EQUIPAMENTS ESCÈNICS

(*) El material marcat es distribueix entre els espais escènics de l'Institut del Teatre en funció de la demanda. Cal verificar amb la unitat de Teatres la disponibilitat del mateix.

* Sistemes d'elevació	<ul style="list-style-type: none"> • 1x elevador Genie AWP-15S compartida amb altres espais • 1x escala d'alumini homologada per accés a sobre de la graderia, compartida amb altres espais.
Barres instal·lades	<ul style="list-style-type: none"> • 9x barres fixes d'acer Ø48 mm. <ul style="list-style-type: none"> ○ 8200 mm longitud • 2x barres fixes d'acer Ø48 mm. sobre graderia <ul style="list-style-type: none"> ○ 8850 mm amplada • 2x barres fixes d'acer Ø48 mm laterals <ul style="list-style-type: none"> ○ 4810 mm longitud

* Entarimat de servei

- 27x tarimes NivoFlex Multi-25
 - 1000x2000 mm
 - Càrrega màxima 750 kg/m²
 - Consulteu disponibilitat de potes i accessoris.

Draperia

- Calaix Vellut Blau (esquerra)
 - Cameta
 - 2000 x 4200 mm
 - Cameta
 - 600 x 4670 mm
 - Cameta
 - 400 x 5600 mm
 - Cameta
 - 1780 x 4900 mm
 - Cameta
 - 3000 x 4900 mm
 - Cameta
 - 1250 x 4900 mm
 - Cameta
 - 900 x 5600 mm
- Calaix Vellut Blau (Dreta):
 - Cameta
 - 1250 x 5580 mm
 - Cameta
 - 3000 x 5580 mm
 - Cameta
 - 1700 x 5580 mm
 - Cameta
 - 3000 x 4200 mm
- Telons fòrum
 - 1x teló negre
 - 9300 x 5540 mm

	<ul style="list-style-type: none"> • Extres: <ul style="list-style-type: none"> ○ 3x Bercro <ul style="list-style-type: none"> ▪ 2050 x 7900 mm ○ 2x Bercro <ul style="list-style-type: none"> ▪ 2050 x 7650 mm ○ 4x Bercro <ul style="list-style-type: none"> ▪ Tap lateral graderia
Tapís de dansa	<ul style="list-style-type: none"> • Rosco negre/gris 4400 x 5900 x 2 mm <ul style="list-style-type: none"> ○ 6x tires de VV.AA x 5900 mm

3. LUMINOTÈCNIA I IL·LUMINACIÓ

(* El material marcat es distribueix entre els espais escènics de l'Institut del Teatre en funció de la demanda. Cal verificar amb la unitat de Teatres la disponibilitat del mateix.

* Lluminares	<ul style="list-style-type: none"> • 18x P.C. 310 H 8°-63° 1 Kw <ul style="list-style-type: none"> ○ Portafiltre 21 x 21 cm • 4x P.C. 329 H 7°-49° 2 Kw <ul style="list-style-type: none"> ○ Portafiltre 24 x 24 cm • 10x Retall ADB A 59 Z 16°-35° 650 w <ul style="list-style-type: none"> ○ Iris ○ Portagobos M 66mm ○ Portafiltre 15,5 x 15,5 cm • 6x Retall Robert Juliat 614 SX 16°-38° 1Kw <ul style="list-style-type: none"> ○ Iris ○ Portagobos A ○ Portafiltre 18 x 18 cm • 4x Fresnel ADB F 201 12°-61° 2 Kw <ul style="list-style-type: none"> ○ Portafiltre 24 x 24 cm • 8x PAR-64 DTS. MOD. P/ 64 1Kw <ul style="list-style-type: none"> ○ Portafiltre 25 x 25 cm • 4x Svoboda ADB HT 2251 • 12x Panorama asimètric Teclumen INNO A1000 1Kw
--------------	---

	<ul style="list-style-type: none"> ○ Portafiltre 26 x 28,5 cm
Regulació	<ul style="list-style-type: none"> • Canals de dimmers digitals. ADB-EURODIM 2 <ul style="list-style-type: none"> ○ 36 Canals- 2Kw
Control	<ul style="list-style-type: none"> • A fons de graderia, cantó esquerra mirant a públic. • Taula LT Piccolo 24 https://lt-light.com/en/productos/piccolo/

4. EQUIPAMENT DE SO

(* El material marcat es distribueix entre els espais escènics de l'Institut del Teatre en funció de la demanda. Cal verificar amb la unitat de Teatres la disponibilitat del mateix.

PA	<ul style="list-style-type: none"> • 2x Nexo PS-15, penjats L i R a fòrum https://www.nexo-sa.com/wp-content/uploads/PS15-R2.pdf • 1x Processador Nexo PS 15 UTD-V2 Controller https://www.manualslib.es/manual/14285/Nexo-Ps8.html?page=14#manual • 1x Etapa de potència CAMCO TECTON-384 https://www.manualslib.es/manual/17426/Camco-Tecton-Serie.html#manual
* Microfonia	<ul style="list-style-type: none"> • En funció de la disponibilitat, a partir de les necessitats als diferents espais escènics <ul style="list-style-type: none"> ○ Micròfons dinàmics ○ Micròfons de condensador ○ Microfonia sense fil, tant micròfons de mà com de diadema o solapa ○ DI ○ Peus girafa llargs i curts ○ Faristol amb microfonia incorporada
Control	<ul style="list-style-type: none"> • A fons de graderia, cantó esquerra mirant a públic. • 1x Mixer digital DIGITAL YAMAHA 01 V96 (12+2ST IN/6 OUT) https://es.yamaha.com/es/products/proaudio/mixers/01v96i/features.html • 1x Equalitzador gràfic stereo 31 bandes KLARK-TEKNIK DN360



<https://www.klarktechnik.com/product.html;jsessionid=4DE0D936E73166D50BE4E713394B648D?modelCode=P0AGV>

- 1x CD TASCAM 01 U-PR

<https://tascam.com/amer-es/product/cd-400u/spec>

- 1x Combo CD/MD TASCAM MD-CD1-MKII (OUTPUT COMÚ)

https://www.tascam.eu/en/docs/MD-CD1mk3_Manual.pdf